



Ausschreibung und Einladung Westdeutsche- und Hessische Meisterschaften Langlauf Teil 1 Einzelstart (KT) 22. Januar 2022 in Gersfeld / Rhön

Veranstalter: Westdeutscher Skiverband e.V. / Hessischer Skiverband e. V.
Ausrichter: SKG Gersfeld, Abteilung Ski nordisch
Austragungsort: Loipen Zentrum Rotes Moor, altes Loipenhaus

Gesamtleitung:	Leistungssport GmbH	HSV
Rennleiter:	Christoph Limpert	SKG
Rennsekretär:	Alexander Heun	SKG
Streckenchef:	Volkmar Weikard	SKG
Chef Rechenbüro / Zeitnahme:	Christoph Limpert	SKG
Chef Kontrollposten:	Volkmar Weikard	SKG
Kampfrichter:	gemäß Einteilung HSV	

Jury:

- Gesamtleiter
- Rennleiter
- Landestrainer HSV
- Landestrainer WSV
- Streckenchef

Titel WSV / HSV (m + w): Jeder Jahrgang wird einzeln geehrt

Wettlaufbüro: Loipen Zentrum Rotes Moor, altes Loipenhaus

Meldeadresse: SKG Gersfeld Abt. Ski nordisch,
Christoph Limpert
E-Mail: c.limpert@gmx.de
Telefon: 0172 / 7075724

Meldeschluss: Freitag 21.01.2022 um 12:00 Uhr

Nachmeldungen: Aus Organisatorischen Gründen im Zusammenhang mit der Umsetzung von Coronaauflagen nicht möglich.

Startgeld pro Wettkampf: Bis J18 7,00 Euro
ab H20 10,00 Euro

Reglement: Gemäß DWO / IWO

Auszeichnung: Die Tagesgesamtwertung des Einzel-Rennens fließt in die Nachwuchscupwertung ein und wird nicht gesondert geehrt. Plätze 1 - 3 Medaillen, alle Läuferinnen und Läufer erhalten eine Urkunde.

Auskünfte: Christoph Limpert 0172 / 7075724
Info: www.skg-gersfeld.de





westdeutscher skiverband



Startnummernausgabe: Am 22.01. im Start- und Zielbereich,
Nur Vereinsweise gegen Hinterlegung einer Pfandgebühr

Startnummernrückgabe: Nur Vereinsweise nach Veranstaltungsende
Pro fehlende Startnummer werden 20,- € einbehalten.

Zeitplan: Freitag, 21.01.2022
15.00 - 17.00 Uhr Training auf der Wettkampfloipe

Samstag, 22.01.2022
11:00 Uhr Startnummernausgabe
11:30 Uhr Mannschaftsführerbesprechung am Start
12:00 Uhr Einzelstart der Meisterschaften (KT)

U7 m/w und Jünger	800 m
U8 -U9 m/w	1,5 km
U10 – U11 m/w	2,9 km
U12 – U13 m/w	3,6 km
U14 – U15 m/w	4,2 km

J16w-J18w, W20w, Damen H61 und älter	7,2 km (2 *3,6km)
---	-------------------

J16m – J18m	8,4 km (2*4,2km)
-------------	------------------

H20m - H60m	12,6 km (3*4,2km)
-------------	-------------------

Siegerehrung: Nach Wettkampfe im Start- und Zielbereich am Loipenzentrum

Einwilligung
Datenschutzerklärung/
Persönlichkeitsrechte

Bei dieser Veranstaltung handelt es sich um eine öffentliche Sportveranstaltung. Mit der Teilnahme an diesem Wettbewerb erkläre ich mich mit der elektronischen Speicherung der wettkampfrelevanten Daten und der Veröffentlichung der Starterlisten und Ergebnisse in Aushängen, im Internet und in Publikationen einverstanden. Eine dauerhafte Verfügbarkeit von Ergebnislisten im Internet beeinträchtigt nicht die Persönlichkeitsrechte. Außerdem erkläre ich mich hiermit einverstanden, dass die im Zusammenhang mit dieser Veranstaltung gemachten Fotos, Filmaufnahmen und Interviews in Medien, Werbung und Vervielfältigungen ohne Vergütungsanspruch veröffentlicht werden können. Sportler/innen, die nicht mit einer Veröffentlichung einverstanden sind bzw. auf eine Unkenntlichmachung der eigenen Daten bestehen und dies vor dem Wettkampf erklären, können nicht zum Wettkampf zugelassen werden. Dem Wunsch des Teilnehmers, der erst nach dem Wettkampf eine Nichtveröffentlichung seines Ergebnisses oder seiner Fotos und Videos wünscht, kann nicht entsprochen werden!





WETTKAMPFBESTIMMUNGEN

Alle Teilnehmer verpflichtet sich die geltenden Verordnungen zur Eindämmung der pandemischen Lage, im Sprachgebrauch Covid19-Verordnung, einzuhalten und entsprechend umzusetzen.

Die Teilnahmevoraussetzungen sind in diesem Zusammenhang in Abhängigkeit der aktuell gültigen Coronaschutz Verordnungen Land Hessen / Landkreis Fulda.

Sportstätten: Der Freizeit- und Amateursport auf und in allen öffentlichen und privaten Sportanlagen ist für Geimpfte und Genesene erlaubt (2G). Dies gilt unabhängig von der Personenzahl. Achtung: Für Kinder ab 6 Jahren und Jugendliche unter 18 Jahren genügt das Schul-Testheft.

Stand 17.01.2022 Quelle <https://www.landkreis-fulda.de/corona/alltag>

Beim abholen der Startnummern muss der jeweilige Betreuer/Trainer die Voraussetzung für seine Sportler bestätigen und die Liste mit den Namen der Sportler und Unterschriften mit abgeben.

Risikobeurteilung und Eigenverantwortlichkeit der Teilnehmer:

In der LSV-Aktiven Erklärung für den Erhalt ihres Startpasses haben die Teilnehmer detailliert erklärt, Kenntnis zu haben von den wettkampf- spezifischen Risiken und Gefahren sowie diese zu akzeptieren. Weiter darüber informiert zu sein, dass sie insoweit bei der Ausübung der von ihnen gewählten Skidisziplin Schaden an Leib oder Leben erleiden können. Schließlich haben sie sich verpflichtet, eine eigene Risikobeurteilung dahingehend vorzunehmen, ob sie auf Grund ihres individuellen Könnens sich zutrauen die Schwierigkeiten der Strecke bzw. Anlage sicher zu bewältigen und sich zudem verpflichtet auf von ihnen erkannte Sicherheitsmängel hinzuweisen. Durch ihren Start bringen sie zum einen die Geeignetheit der Strecke zum Ausdruck sowie zum anderen, deren Anforderungen gewachsen zu sein. Zudem haben sie in der Aktiven Erklärung ausdrücklich bestätigt, für das von ihnen verwendete Material selbst verantwortlich zu sein. Diese Erklärungen sind gerade auch für diesen Wettkampf verbindlich.

Verschulden des Organizers und seiner Erfüllungsgehilfen:

Der Teilnehmer am Wettkampf akzeptiert, wenn er im Wettkampf einen Schaden erleidet und der Meinung ist, den zuständigen Organisator bzw. dessen Erfüllungsgehilfen treffe hierfür ein Verschulden, dass diese im Hinblick auf Sachschäden nur bei Vorsatz oder grober Fahrlässigkeit haften. Diese Erklärung gilt auch für den Rechtsnachfolger des Athleten.

Der Teilnehmer erklärt sich weiter bereit, sich mit den jeweiligen Wettkampfbestimmungen vertraut zu machen. Wenn durch seine Teilnahme am Wettkampf ein Dritter Schaden erleidet, akzeptiert er, dass eine eventuelle Haftung allein ihn treffen kann. Es dient deshalb seinem eigenen Interesse, ausreichenden Versicherungsschutz zu haben.

Wir wünschen eine gute Anreise, einen fairen und erfolgreichen Wettkampf und ausreichend Schnee!





westdeutscher skiverband



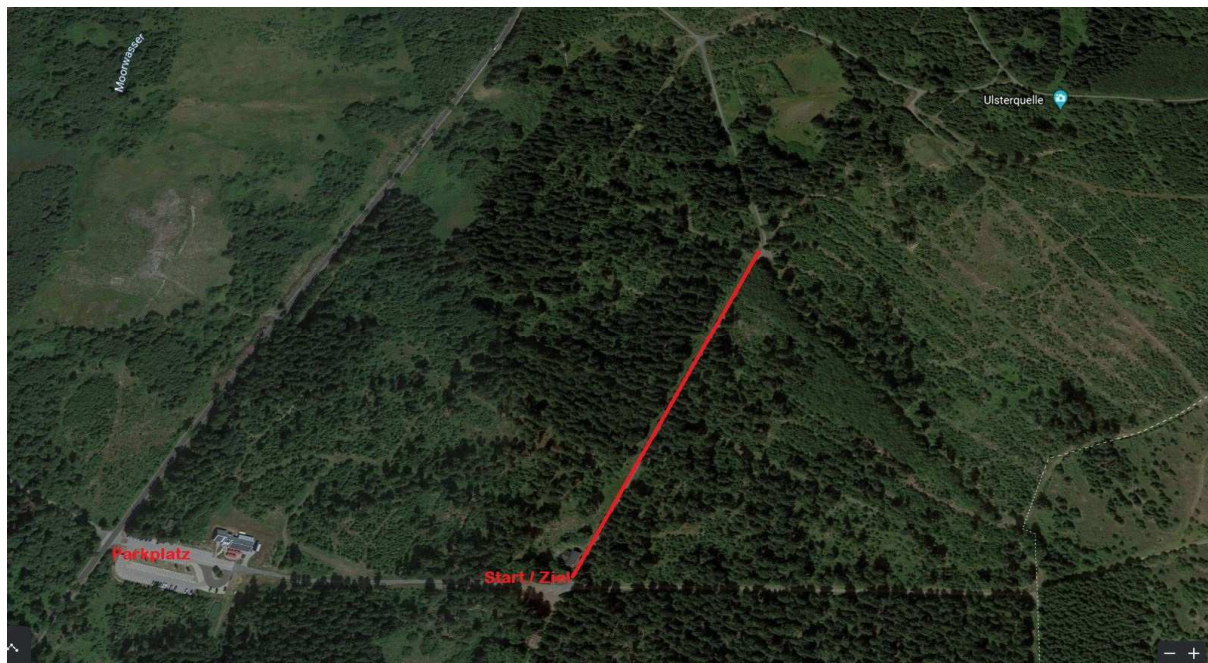
Anfahrt zu Start und Ziel:





Streckenplan Westdeutsche und Hessische Meisterschaften 2022

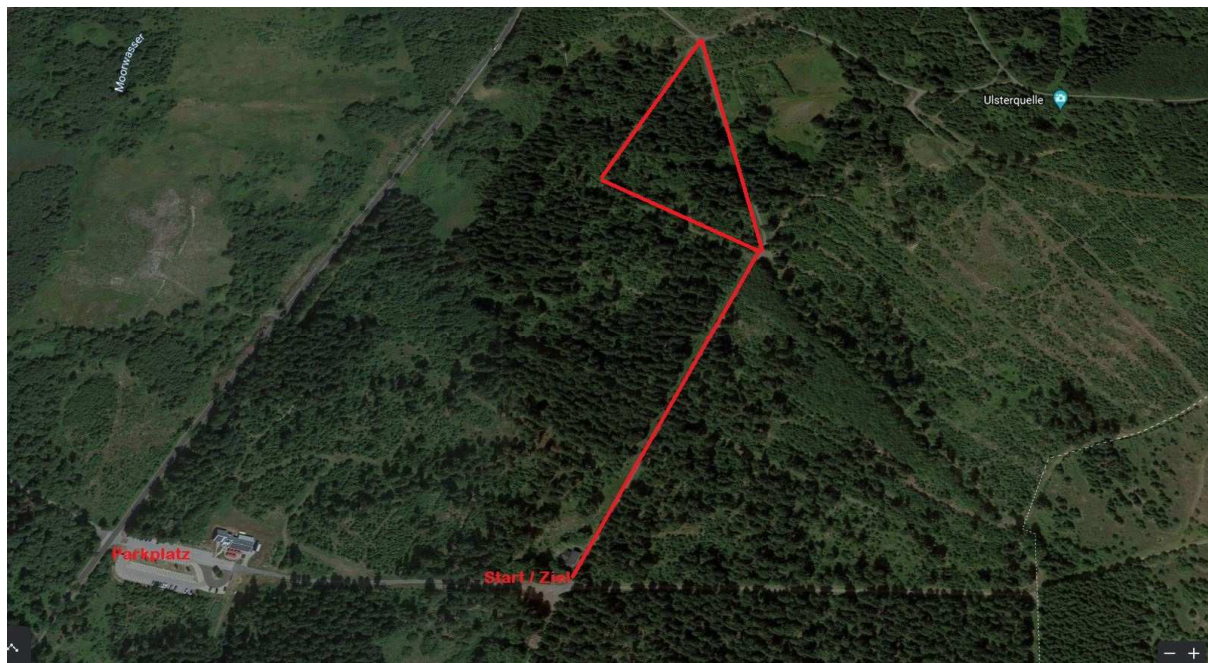
U7 und Jünger männlich und weiblich -> 800 Meter





Streckenplan Westdeutsche und Hessische Meisterschaften 2022

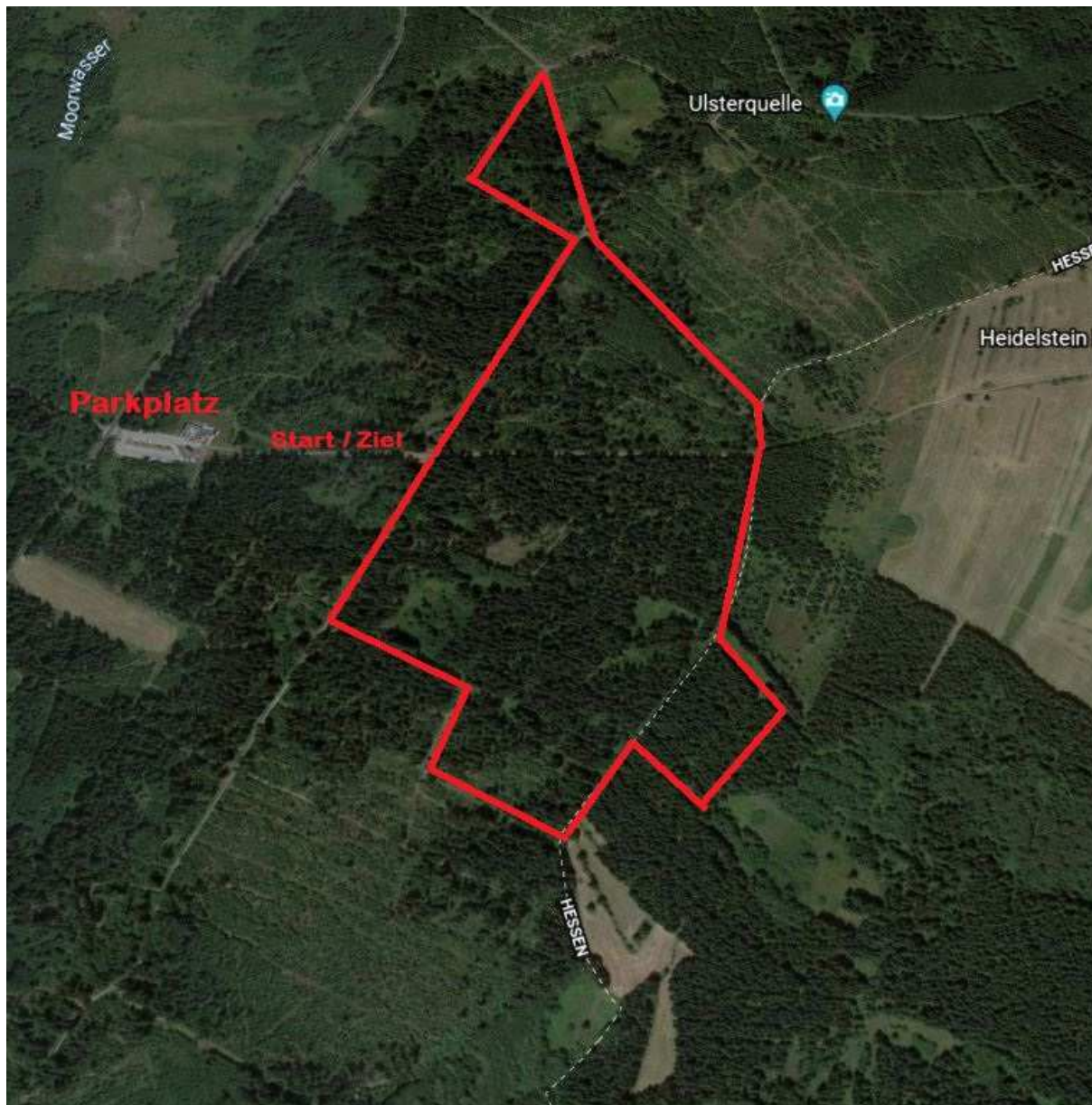
U8/9 männlich und weiblich -> 1,5 KM





Streckenplan Westdeutsche und Hessische Meisterschaften 2022

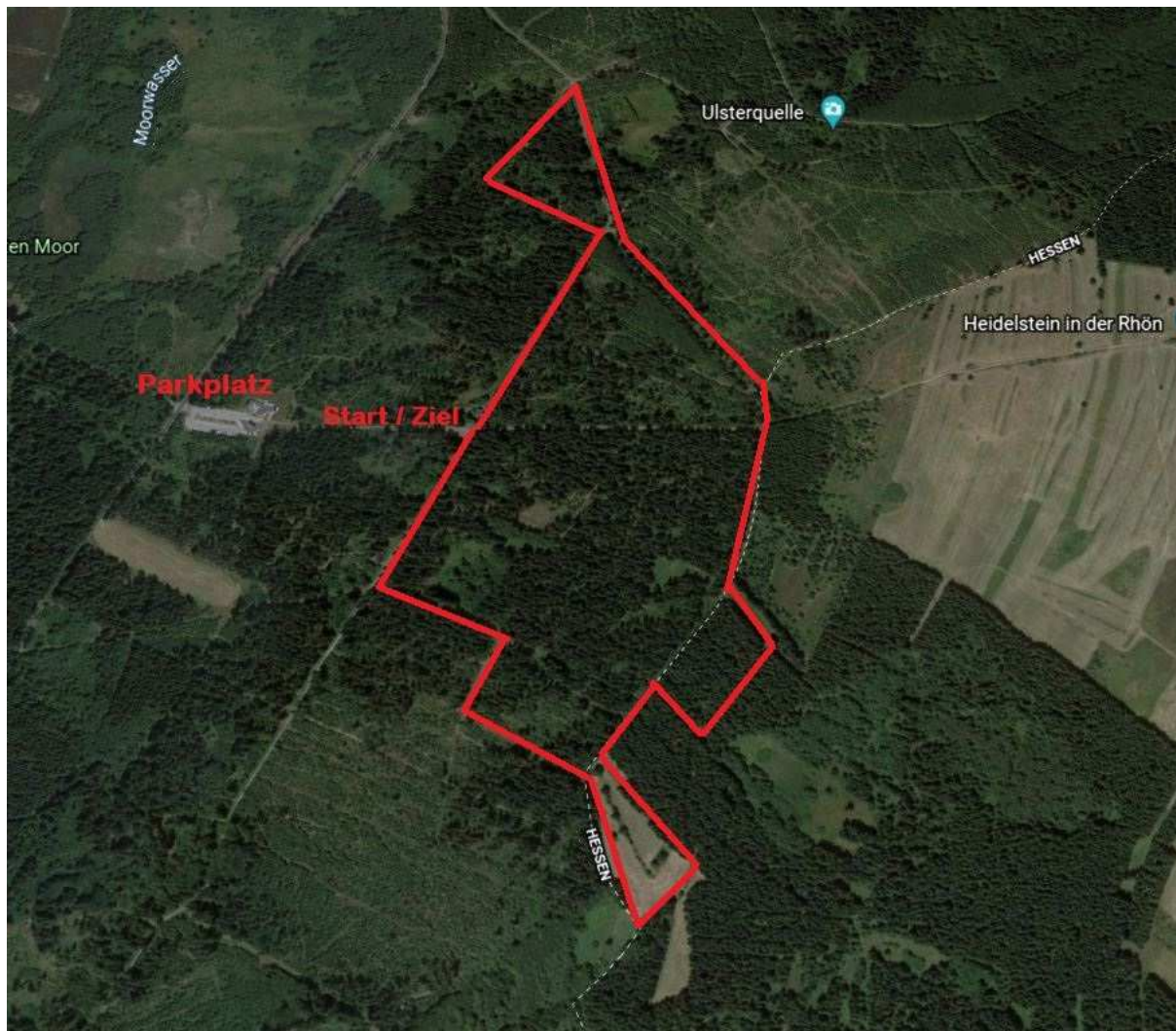
U10/11 männlich und weiblich -> 2,9 KM





Streckenplan Westdeutsche und Hessische Meisterschaften 2022

U12/13 männlich und weiblich -> 3,6 KM



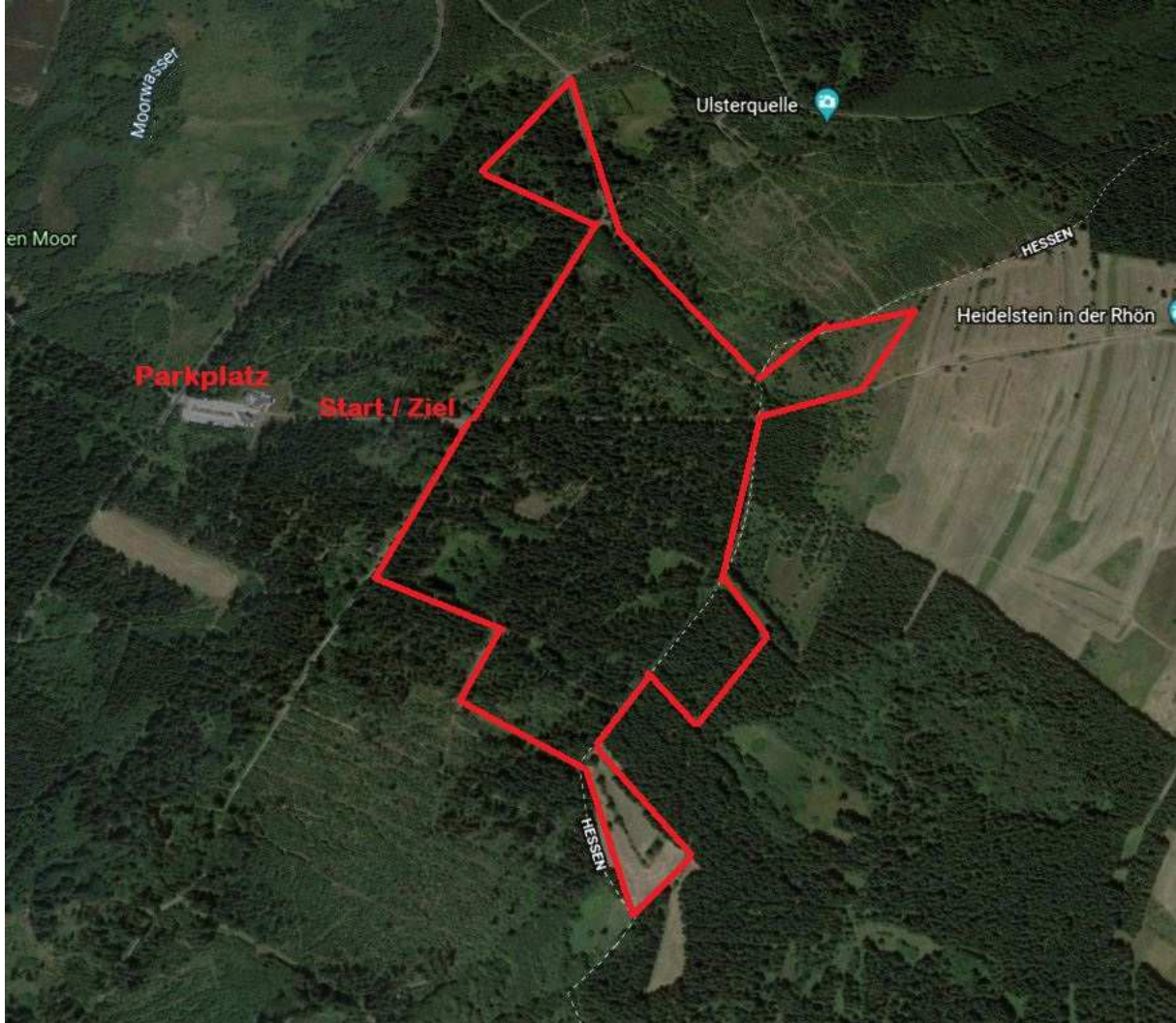


westdeutscher skiverband



Streckenplan Westdeutsche und Hessische Meisterschaften 2022

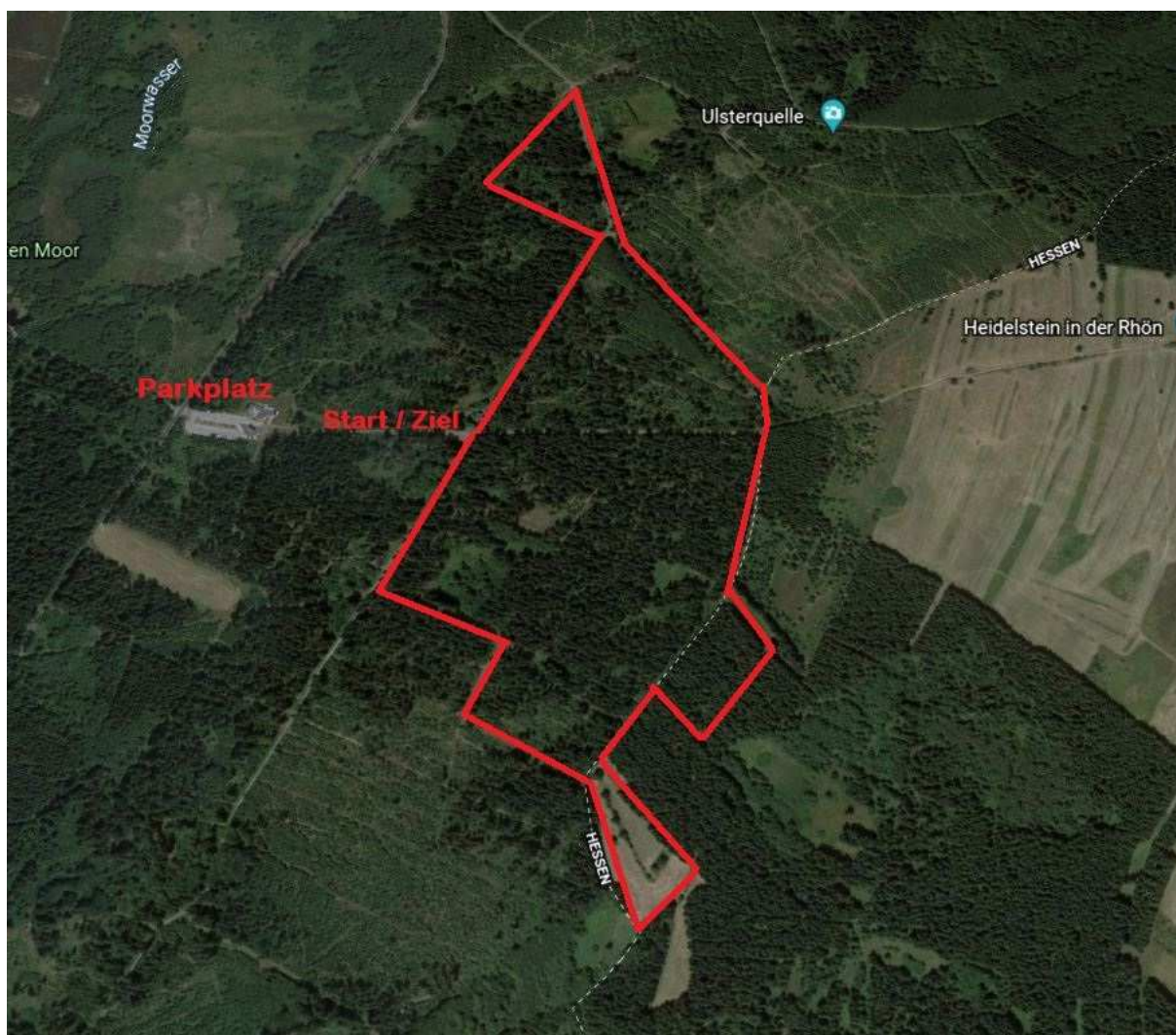
U14 / U15 weiblich und männlich -> 4,2km





Streckenplan Westdeutsche und Hessische Meisterschaften 2022

Alle Damen, Herren ab H61, J16/18 weiblich und W20 -> 2 * 3,6km





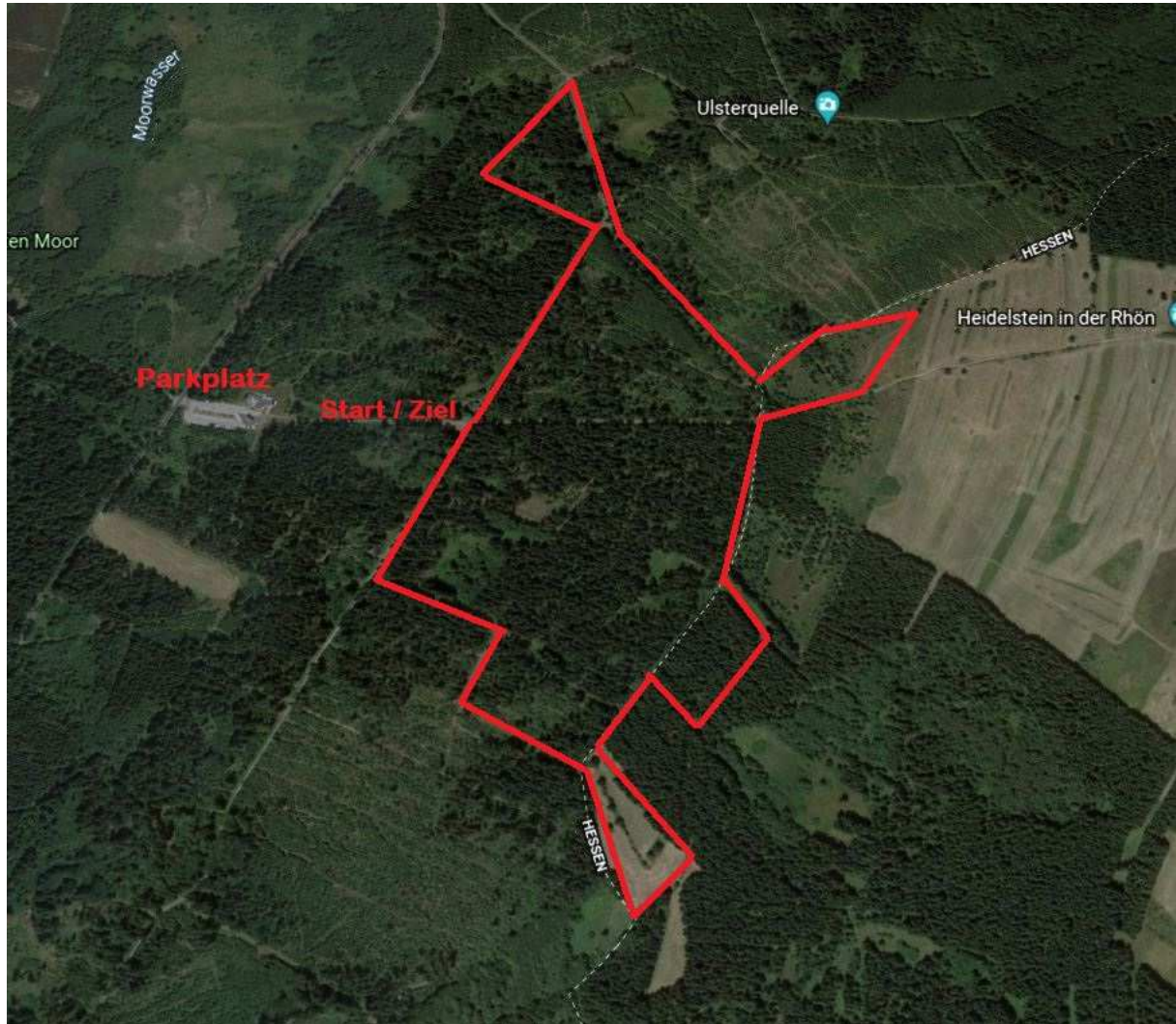
westdeutscher skiverband



Streckenplan Westdeutsche und Hessische Meisterschaften 2022

J16 / J18 männlich -> 2 * 4,2km

H20 bis H61 -> 3 * 4,2km





westdeutscher skiverband



Wettkampf-Meldung

Veranstaltung : Westdeutsche- und Hessische Meisterschaften 2022 Teil1

Veranstalter: SKG Gersfeld

Gersfeld / Rhön

meldender Verein / Verband:

für die Meldung verantwortlich:

Telefon / e-mail:

Itd	Wettkämpfer								
	Nr	FIS Code	Name	Vorname	Nat	Verein (falls v.o. abweichend)	Jg.	m/w	Bindung
1									
2									
3									
4									
5									
6									
7									
8									
9									
10									
11									
12									
13									
14									
15									
16									
17									
18									
19									
20									
21									
22									
23									
24									

