



Die neue und alte Lahntalschanze in Rückershausen. (Fotos: SCR)

Einladung zur „Neun-Schanzentour“

Mit dem Rad durch den Altbezirk Rothaar in drei Etappen

Rückershausen/Berghausen. Drei geführte Radtouren zu neun der ehemaligen Skisprungschancen im bisherigen Skibe-zirk Rothaar stellt ein neues Angebot des SC Rückershausen für Jung und Alt während dieser Sommerferien dar.

Ein geladen sind alle interes-sierten Radfahrer, egal ob per Trekkingrad, Mountainbike oder E-Bike. In Verbindung mit diesen Radtouren möchte der Verein nochmals einige der alten Sportstätten in Erinnerung rufen. Diese Tages-Touren beginnen um 9 Uhr vormittags und führen sowohl über Asphalt-, als auch über unbefestigte Waldwege. Geplante Streckenlänge: jeweils ca. 60 Kilometer.

Es wird an allen drei Tagen ei-ne längere Rast/Pause geben. Die Fahrer von E-Bikes sollten ihr Ladegerät inkl. Schlüssel mitnehmen, falls sie bei den Raststationen ihre Akkus auf-laden möchten. Bei unerwartet schlechter Wetterlage behält sich der Verein kurzfristige Terminänderungen vor und wird diese unter www.scr-ski.de be-kanntgeben.

Eine Anmeldung ist nicht erfor-derlich. Je nach Fitness, besteht generell eine spätere Einstiegs-oder frühere Ausstiegsmöglich-keit bei den jeweiligen Touren. Allerdings sind diese selbst zu organisieren, zumal jeder Radfahrer eigenverantwortlich

teilnimmt. Die Tourenführung übernimmt Organisator Wil-helm Meister und steht für evtl. Rückfragen als Kontaktperson unter mobil 0171/3369788 zur Verfügung.

Die Etappen im Überblick:

1. Etappe:

Sonntag, 4. August, 9 Uhr:
Treffpunkt Parkplatz EJOT in Berghausen (Truftetal)
Geplante Stationen/Streckenver-lauf: 1. Alte Bärenschanze, Bad Berleburg; 2. Kohlwaldschanze am Laibach, Bad Berleburg; 3. Herrenberg-Schanze, Wun-derthausen; 4. Erikaschanze, Girkhausen; 5. Zwischenstation/Verpflegung Hoheleyer Hütte; 6. anschließend Rückfahrt zum Startpunkt Berghausen

2. Etappe:

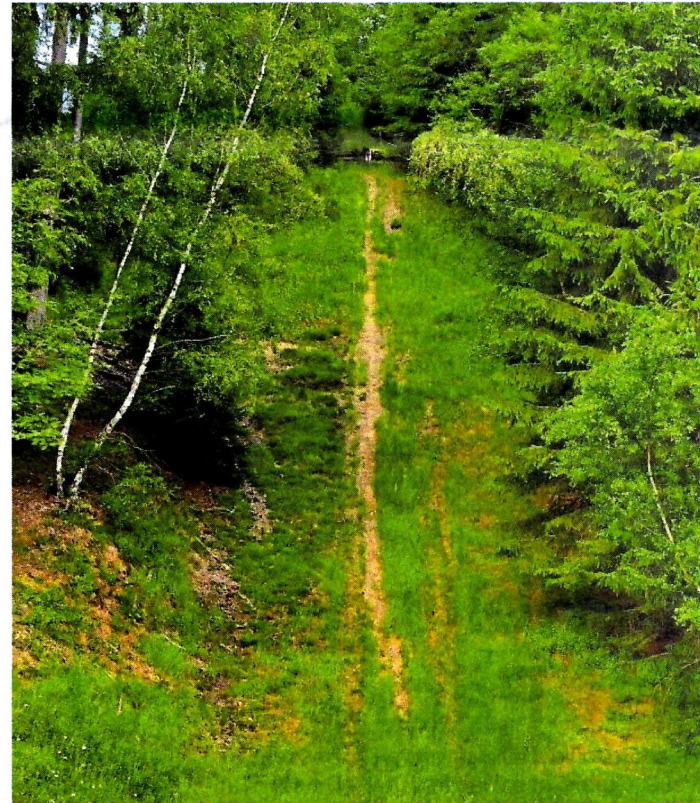
Samstag, 10. August, 9 Uhr:
Treffpunkt bei der Skihütte Rückershausen,
Geplante Stationen/Strecken-verlauf: 1. Lahntalschanzen, Rückershausen; 2. Gillerschan-ze, Lützel; 3. St. Lambertus-Sprung-schanze am Riesen-berg, Oberhundem (eine der größten Naturschanzen, Modell der K64-Meter Schanze steht im Rhein-Weser-Turm); 4. Zwischenstation Rhein-Weser-Turm; 5. anschließend Rückfahrt zur Skihütte Rückershausen.

3. Etappe:

Sonntag, 11. August, 9 Uhr:
Treffpunkt wieder bei der Skihüt-te Rückershausen, Start um 9 Uhr

Geplante Stationen/Strecken-verlauf: 1. Wellerstalschanze, Erndtebrück; 2. Über den

Eder-Radweg zum Lahn-hof bis nach Hainchen; 3. Ermels-kopfschanze, Hainchen; 4. Optional Eichholzkopf-Schanze, Rittershausen; 5. Zwischen-station, Skihütte am Sohl; 6. anschließend Rückfahrt wieder zur Skihütte Rückershausen mit Abschluss mit gemütlichem Beisammensein.



Reste der Wellerstalschanze in Erndtebrück.