



# DSV Milka Schülerscup

## Skisprung / Nordische Kombination 2017 / 18



Autohaus <sup>Friedrich</sup> Hoffmann

 Sparkasse  
Hochsauerland



Ferienwelt  
WINTERBERG

**VIESMANN**

Werde Fan auf [www.skideutschland.de](http://www.skideutschland.de)!

# Mannschaftsführersitzung DSV Milka Schülercup Nord. Kombination und Skisprung in Winterberg (Hostel Winterberg)



Autohaus Friedrich Hoffmann

Sparkasse  
Hochsauerland



Warsteiner



Ferienwelt  
WINTERBERG

VIESMANN

Werde Fan auf [www.skideutschland.de](http://www.skideutschland.de)!

Milka

## 1. Begrüßung:

Sepp Buchner, Cheftrainer Nachwuchs Skisprung und Kombination

Rolf Feuchtenberger, DSV Wettkampfbeauftragter

Helmut Tuss, Fachwart Nordisch Skiklub Winterberg => O.K.-Chef

Volkmar Hirsch, Rennleiter

Mannschaftsvertreter und Vertreter der Landesskiverbände



## Tagesordnung:

1. Begrüßung
2. Feststellung der Anwesenheit
3. Vorstellung des O.K., der Sprungrichter und des Rennleiters
4. Bekanntgabe der Jury SP und NK und Auslosung der Sprungrichter
5. Auslosung der Startliste
6. Zeitplan
7. Wetterbericht
8. Berichte Schanzenchef und Streckenchef
9. Materialkontrolle
10. Medizinischer Notfallplan
11. Sonstiges

## 2. Feststellung der Anwesenheiten: Vertreter der Landesskiverbände



Skiverbände  
Baden-Württemberg



Niedersächsischer Skiverband



Skiverband Sachsen e.V.



Bayerischer Skiverband



Hessischer Skiverband e.V.



Skiverband Sachsen-Anhalt e. V.



westdeutscher skiverband e. V.



Thüringer Skiverband e. V.



LSV Brandenburg e.V.

Autohaus *Friedrich* Hoffmann



Warsteiner



Ferienwelt **WINTERBERG**

**VIESMANN**

### 3. Vorstellung des O.K., der Sprungrichter und des Rennleiters

#### Organisationskomitee:

OK-Chef	Helmut Tuss
Finanzen	Detlef Tepel
Presse	Christoph Hast
EDV/Rechenbüro	Hilde Niglis, Andreas Niglis
Sanitätsdienst	DRK / Bergwacht
DSV Wettkampfbeauftragter	Rolf Feuchtenberger
Wettkampfleiter SSP/NK	Volkmar Hirsch
Rennsekretärin	Brigitte Cramer
Schanzenchef	Günther Abel
Streckenchef	<del>Sven Selbach</del> Günther Abel
Chef techn. Einrichtung	Günther Abel
Chef Weitenmessung	Ludger Wahle
Videoteam:	Helmut Tuss, Jan Dellori, Horst Dellori, Marius Berkenkopf

### 3. Vorstellung des O.K., der Sprungrichter und des Rennleiters

A,B,C,D,E\*

Sprungrichter:

Bangert, Christoph      HSV

Wagner, Anita              HSV

Nölling , Mirko            wsv

Lückel, Lars                wsv

Becker, Dirk                wsv

Maletschek, Lars         wsv

\*Hinweis: Die Auslosung erfolgt per EDV



### 3. Vorstellung des O.K., der Sprungrichter und des Rennleiters

Rennleiter: Volkmar Hirsch

*Besonderer Hinweis auf  
Schutzausrüstung beim Inlinerlauf!*





### 3. Vorstellung des O.K., der Sprungrichter und des Rennleiters

Chef-Trainer Nachwuchs SSP / NK

Sepp Buchner

*Dank an die Organisatoren*

*Neu: Elterninfo / Flyer / Vorstellung Kino*

*Neues Reglement!*

*Ronny vom IAT vorgestellt*

*Bitte pünktlich am Start sein!*



### 3. Vorstellung des O.K., der Sprungrichter und des Rennleiters

DSV Wettkampfbeauftragter

Rolf Feuchtenberger

Begrüßt alle herzlich, Schanzen i.O.  
Laub => Besen...



## 4. Bekanntgabe der Jury SSP und NK und Auslosung der Sprungrichter

### Jury SSP + NK:

Volkmar Hirsch – Wettkampfleiter SSP / NK

Rolf Feuchtenberger – DSV Wettkampfbeauftragter

Alfred Grosche – WSV Trainer







# DSV Milka Schülercup Skisprung / Nordische Kombination 2017 / 18



## 5. Auslosung der Startliste

Autohaus <sup>Friedrich</sup> Hoffmann

 Sparkasse  
Hochsauerland



Werde Fan auf [www.skideutschland.de](http://www.skideutschland.de)!



Ferienwelt  
WINTERBERG

**VIESMANN**

Milka



## 6. Zeitplan

Donnerstag, den 19.10.2017

Anreise

17.00 – 19.30 Uhr      freies Training

20:00 Uhr              Mannschaftsführersitzung im  
Hostel

Autohaus Friedrich Hoffmann

 Sparkasse  
Hochsauerland



Werde Fan auf [www.skideutschland.de](http://www.skideutschland.de)!



Ferienwelt  
WINTERBERG





### 6. Zeitplan

Startnummernausgabe: Eine Stunde vor Trainings- oder Wettkampfbeginn im Rennbüro am Schanzenfunktionsgebäude an die Mannschaftsführer.

### Freitag, den 20.10.2017

- 08.30 – 11.00 Uhr Offizielles Training  
(3 Durchgänge, ~~3. ist Pocketjump~~)
- 14.00 Uhr Wettkampf 4 DG –  
Aufnahme über IAT oder Trainer,  
Bewertung des Grundsprungs  
(Technikelemente)
- 19.00 - 21.00 Uhr Trainerausbildung (Technikleit-  
faden, Grundsprung, Kernaus-  
bildung)  
Athletenabend



### 6. Zeitplan

#### Samstag, den 21.10.2017

- 09.00 Uhr Probedurchgang SSP + NK  
anschl. 1. Wertungsdurchgang / Pause  
anschl. 2. Wertungsdurchgang => anschl. Teammeldung SSP
- 13 - 14.00 Uhr „DSV meet the Parents“ Filmtheater Winterberg  
Der DSV informiert über: DSV Erfolgsspur, DSV Nachwuchsförderung,  
DSV Trainings- und Wettkampfsysteme, DSV Internatsstruktur
- 15.00 Uhr Start Kombinations Inlinerlauf S12  
(2,5 km GUNDERSEN / 2 Runden)
- 15.30 Uhr Start Kombinations Inlinerlauf Mädchen  
(2,5 km GUNDERSEN / 2 Runden)
- 16.00 Uhr Start Kombinations Inlinerlauf S13  
(5 km GUNDERSEN / 4 Runden)  
anschließend Siegerehrung NK **und** SSP an der Rollskibahn



### 6. Zeitplan / Eltern



Wir sind hier

Kino



## DSV trifft Eltern

Der Deutsche Skiverband lädt alle Eltern und Betreuer zum „Elternnachmittag“ im Rahmen des Deutschen Schülercups in Winterberg ein.

**Samstag, den 21.10.2017 von 13.00 bis 14.00 Uhr**  
 Filmtheater Winterberg · Nuhnstraße 13 ·  
 59955 Winterberg

- Der DSV informiert über:**
- DSV Erfolgsspur
  - DSV Nachwuchsförderung
  - DSV Trainings- und Wettkampfsysteme
  - DSV Internatsstruktur



Autohaus **Hoffmann**

**Sparkasse**  
Hochsauerland



**Warsteiner**



Ferienwe **WINTERBERG**

**VIESMANN**

Werde Fan auf [www.skideutschland.de](http://www.skideutschland.de)!



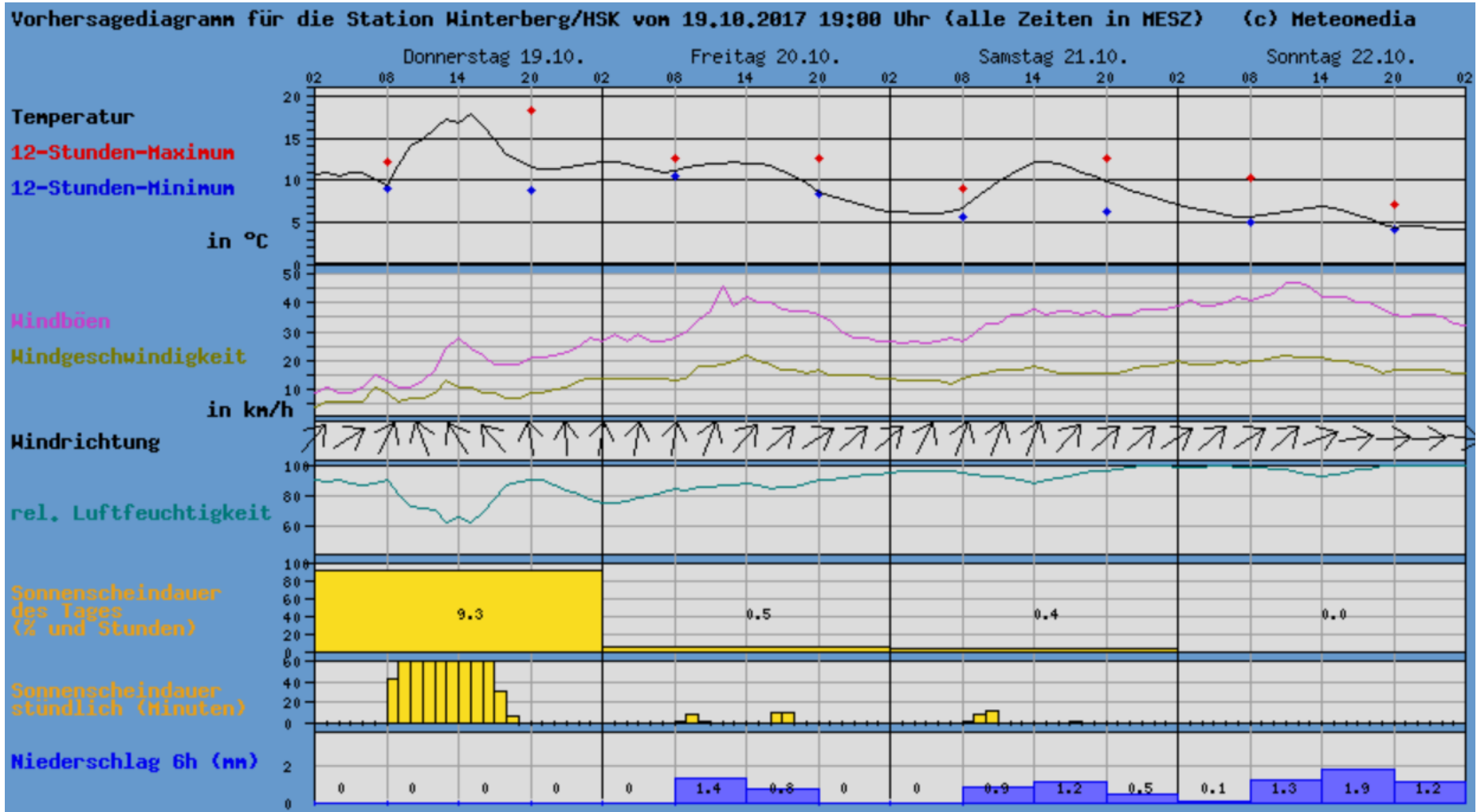
### 6. Zeitplan

#### Sonntag, 22.10.2017:

09:00 Uhr Probedurchgang Mannschaftskispringen (K44)  
anschl. 1. Wertungsdurchgang  
anschl. 2. Wertungsdurchgang  
anschl. Siegerehrung Mannschafts-Skispringen  
am Funktionsgebäude

**Hinweis:** Teammeldung erfolgt 30min nach Ergebnis SSP am Samstag  
Lt. neuer DWO:  
Jungen 4 er Team, 2xS12+2xS13,  
Mädchen 3x wenn mind. 5 Teams vorhanden.  
Startreihenfolge S13 nach letztem Jahresendstand,  
S12 auslosen.  
~~Pocket-Sprung ist der 3. Trainingsprung am Freitag~~

### 7. Wetterbericht



Autohaus <sup>Friedrich</sup> Hoffmann

Sparkasse  
Hochsauerland



Werde Fan auf [www.skideutschland.de](http://www.skideutschland.de)!



Ferienwelt  
WINTERBERG

VIESMANN



## 8. Berichte Schanzenchef und Streckenchef

### Schanzenchef Günther Abel

*Hinweis: Baustellenverkehr an der Schanze  
⇒ Weg frei lassen*

*Abspritzen der Sprungski an der „Talstation“  
des Liftes.*





## 8. Berichte Schanzenchef und Streckenchef

Sprungschanze K44 mit „Ski-Line“ Anlaufspur (künstlich gekühlte Eisspur bei niedrigen Temperaturen)

Bei den aktuellen Temperaturen ist **keine** Vereisung möglich!





### 8. Berichte Schanzenchef und Streckenchef

Blick von oben





Lage der K44  
neben der  
St. Georg  
Schanze



Autohaus <sup>Friedrich</sup> Hoffmann

Sparkasse  
Hochsauerland



Warsteiner



Ferienwelt  
WINTERBERG

VIESMANN

Werde Fan auf [www.skideutschland.de](http://www.skideutschland.de)!



## 8. Berichte Schanzenchef und Streckenchef

### Streckenchef Günther Abel (Vertretung)

Strecke am Biathlon-Stadion  
Neuastenberg/Langewiese:





Inliner-Lauf auf der  
Skiroller-Bahn  
in  
Neuastenberg /  
Langewiese





### 8. Berichte Schanzenchef und Streckenchef

Zufahrt über die Strecke, d.h. nach Aufbau der Strecke ist eine Zufahrt nicht mehr möglich!!



Runde:  
1,25 km

Autohaus Hoffmann

Sparkasse  
Hochsauerland



Warsteiner



Ferien WINTERBERG

VIESMANN

Werde Fan auf [www.skideutschland.de](http://www.skideutschland.de)!

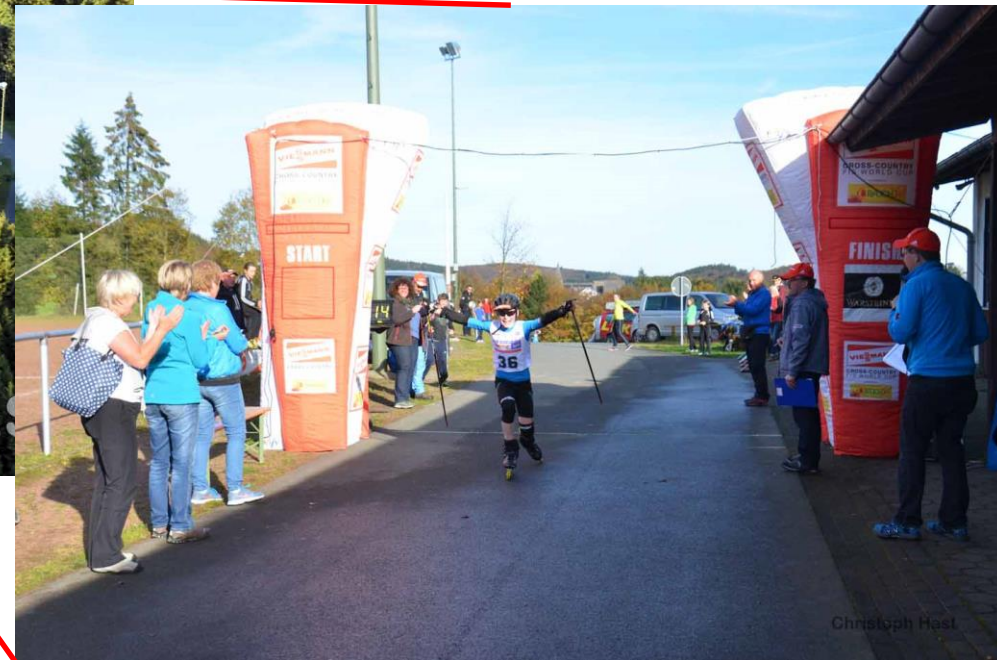
Milka



### 8. Berichte Schanzenchef und Streckenchef



Start- und Zielbereich





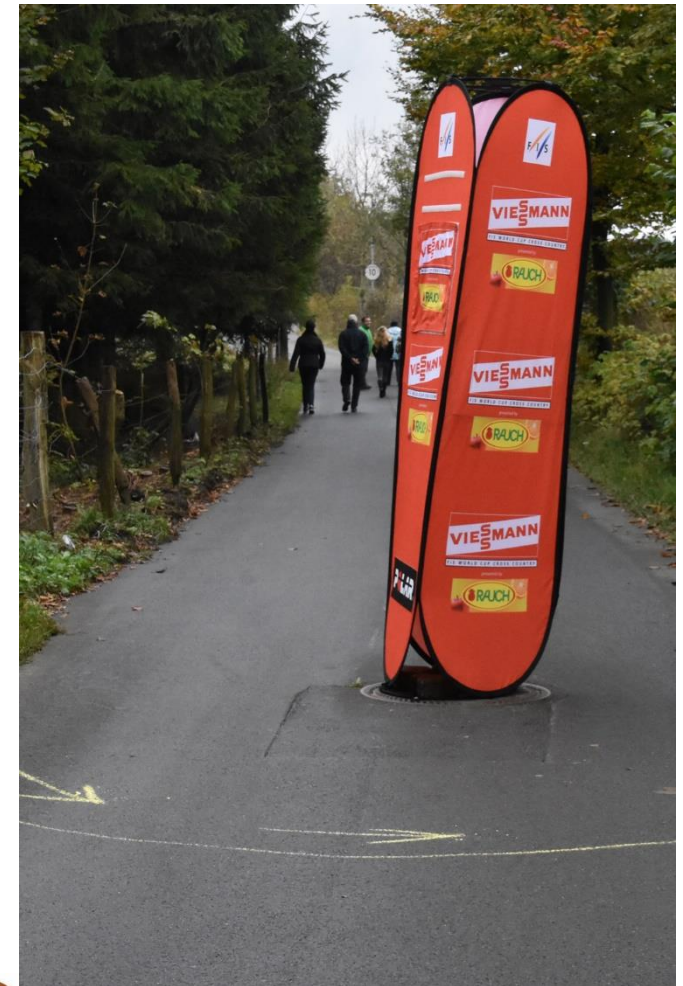
### 8. Berichte Schanzenchef und Streckenchef

### Wendepunkt

Start

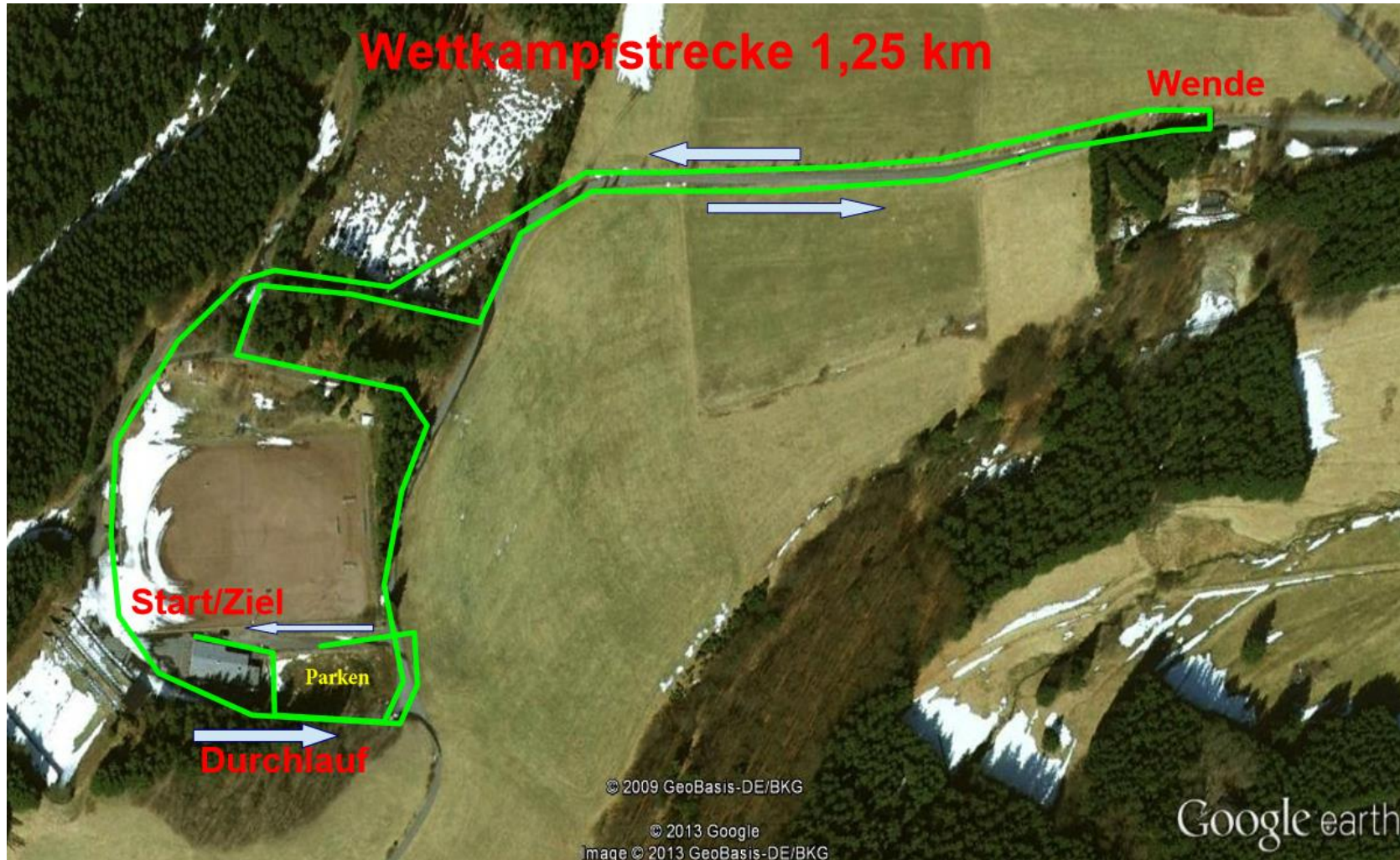


Ziel





### 8. Berichte Schanzenchef und Streckenchef



Autohaus Iloffmann



WINTERBERG



Werde Fan auf [www.skideutschland.de](http://www.skideutschland.de)!

## 9. Materialkontrolle

Materialkontrollen werden stichprobenartig durchgeführt, z.B.

- DSV Anzüge auf Passform überprüfen
- evtl. Körpergröße und Skilänge überprüfen
- usw.
  
- Inline-Skates
  - Mit 4 Rollen
  - Schiene max. 30 cm
  - Rollendurchmesser max. 84 mm
  - Achsabstand max. 95 mm
  
- Helm-, Brillen-, Ellenbogen-, Knieschützer- Pflicht, Stockpflicht



## 10. Medizinischer Notfallplan

### DRK-Bereich und Standpunkt Rettungs-Team

1 Krankenwagen steht im Auslauf an der Talstation, weitere in Winterberg (5 Min.),

1 Rettungsteam (2x Bergwacht) steht im Auslauf an der Talstation

1 Krankenwagen steht im Start/Zielbereich an d. Ski Rollerbahn, weitere i. Winterberg (10Min)

1 Rettungsteam (2x Bergwacht) steht im Start/Zielbereich an der Ski Rollerbahn.

Die medizinischen Ressourcen stehen jeweils 30 Minuten vor dem offiziellen Training bzw. Wettkampf und bis zum Ende bereit.

**St. Franziskus Hospital**

**+492981-8020**

**DRK (Bergwacht)**

**+49170-9736974**

**Notruf generell**

**112**

Autohaus Friedrich Hoffmann

 Sparkasse  
Hochsauerland



Werde Fan auf [www.skideutschland.de](http://www.skideutschland.de)!



Ferienwelt  
WINTERBERG

**VIESMANN**



### 11. Sonstiges

- Startgeld pro Start und Teilnehmer: 6 €
- Startgeld Teamwettkampf: 15 € (alle 3 Athleten)
- Start-Ampel vorhanden
- Startnummern (Training DSV, Einzel DSV, Team Skiklub => gegen Zahlung von 50€ Pfand. Rückgabe über Landestrainer.)
- Wachsmöglichkeit: Im Wachszelt und am Schanzenfunktionsgebäude (unter dem Vordach)
- Wachs: nur handelsüblicher Hartwachs, keine Fette, Öle etc.
- Startnummernausgabe: ca. 1 h vor Trainings- bzw. Wettkampfbeginn am Rennbüro Funktionsgebäude Schanze, Funktionsgebäude Biathlonstadion an die Mannschaftsführer
- Protestzeit 15 Minuten nach Aushang der Ergebnisse

## 11. Forts. Sonstiges

Zum Inliner-Material:

Es gelten die offiziellen FIS - Regeln für Wettkampfausrüstung.

An dem Wettkampftag kommen Inline - Skates zum Einsatz.

Es besteht, Helm-und Brillenpflicht sowie Ellbogen- und Knieschutz müssen beim Lauf getragen werden. Während des Laufes müssen Stöcke benutzt werden.

Reglement der Inline – Skates siehe Materialkontrolle.

- Parken:

Autohaus Friedrich Hoffmann

 Sparkasse  
Hochsauerland



Werde Fan auf [www.skideutschland.de](http://www.skideutschland.de)!



Ferienwelt  
WINTERBERG







## Parken:

normal auf den öffentlichen Parkplätzen  
(hierfür die Parkausweise nutzen)

An der Schanze (St. Georg Schanze – Funktionsgebäude)

## Zum Inlinerlauf:

Am Biathlonstadion Neuastenberg-Langewiese  
=> Achtung Zufahrt über die Wettkampfstrecke



# DSV Milka Schülercup

## Skisprung / Nordische Kombination 2017 / 18



Parkausweise  
gut sichtbar  
auslegen.



# DSV Milka Schülercup

## 20. – 22.10.2017



# P

Frei Parken auf allen Parkplätzen/ Parkstreifen mit Parkscheinautomaten



Werde Fan auf [www.skideutschland.de](http://www.skideutschland.de)!







# DSV Milka Schülercup Skisprung / Nordische Kombination 2017 / 18



## Wenn sonst keine Fragen sind...

Autohaus <sup>Friedrich</sup> Hoffmann

 Sparkasse  
Hochsauerland



Werde Fan auf [www.skideutschland.de](http://www.skideutschland.de)!



Ferienwelt  
WINTERBERG

**VIESMANN**

Milka

# Auf in die Bar des Hostels!!!







# DSV Milka Schülercup Skisprung / Nordische Kombination 2017 / 18



*Wir wünschen den Athleten und Athletinnen faire,  
verletzungsfreie Wettkämpfe  
und viel Erfolg!*

Autohaus Friedrich Hoffmann

 Sparkasse  
Hochsauerland



Ferienwelt  
WINTERBERG

**VIESMANN**

Werde Fan auf [www.skideutschland.de](http://www.skideutschland.de)!



# DSV Milka Schülercup

## Skisprung / Nordische Kombination 2017 / 18



# Backup

Autohaus <sup>Friedrich</sup> Hoffmann

 Sparkasse  
Hochsauerland



Werde Fan auf [www.skideutschland.de](http://www.skideutschland.de)!



Ferienwelt  
WINTERBERG

**VIESMANN**

Milka

16.1

0.00



### Zeitplan

#### Freitag, 20.10.2017:

08.30–11.00 Uhr Offizielles Training (3 DG)

14.00 Uhr Wettkampf 4 DG / IAT (Technikelemente)

#### Samstag, 21.10.2017:

09.00 Uhr Probedurchgang SSP + NK

anschl. 1. Wertungsdurchgang / Pause

anschl. 2. Wertungsdurchgang, anschl. Teammeldung SSP (für So)

13-14.00 Uhr „DSV meets the parents“ => Elterninfo im Kino Winterberg

15.00 Uhr Start Kombination Inlinerlauf S12 (2,5 km GUNDERSEN)

15.30 Uhr Start Kombination Inlinerlauf Mädchen (2,5 km GUNDERSEN)

16.00 Uhr Start Kombination Inlinerlauf S13 (5 km GUNDERSEN)

anschl. Siegerehrung NK **und** SSP im Biathlon Stadion Neuastenberg

#### Sonntag, 22.10.2017:

09:00 Uhr Probedurchgang Mannschaftskispringen (K44)

anschl. 1. + 2. Wertungsdurchgang

anschl. Siegerehrung Mannschaften am Funktionsgebäude