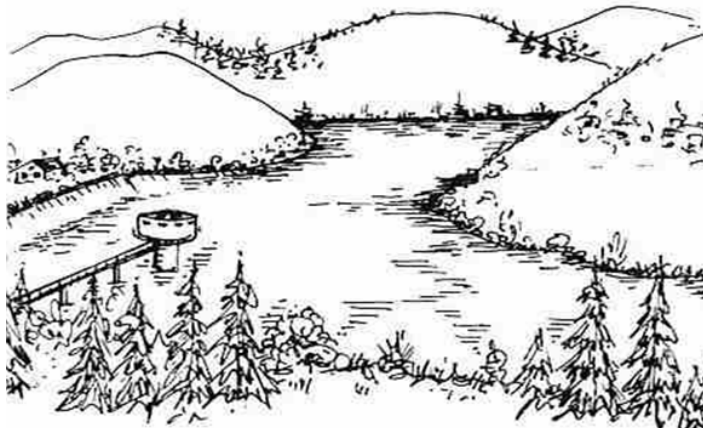


CVJM Lauf an der Oberrau 2015

am Samstag den 04. April 2015



Einladung und Ausschreibung

Hallo Sportlerinnen und Sportler,

Wir laden alle interessierten Sportlerinnen und Sportler zu unserer Veranstaltung am Ostersonntag an der Oberrau herzlich ein.

Leider war ja unser Silvesterlauf an gleicher Stelle wegen Glätte ausgefallen und nun haben wir uns dazu entschlossen, dafür einen Ersatz auf der schnellen amtlich vermessenen Runde anzubieten. Wir hoffen auf eine gute sportliche Begegnung.

Veranstalter: CVJM Siegen SG

Startzeiten und Strecken:

Startzeit	Altersklasse	Strecke
13:30 Uhr	Männer, Sen M30 - M75 Frauen, Sen W30 - W65	Halbmarathon
13:45 Uhr	Schülerklassen jünger W/M10	600 m
14:00 Uhr	Schülerinnen U12 - U16 (W10-W15) Schüler U12 - U16 (M10-M15)	3 km
14:15 Uhr	Männer, Frauen, Sen (wie Halbmarathon.) + männl./weibl. Jugend U18 + U20	10 km
14:20 Uhr	Nordic-Walking und Walking (Zeitnahme, keine Klassen oder Zieleinlaufwertungen)	10 km

Austragungsort: 57250 Netphen–Brauersdorf

Der Lauf wird als Straßenlauf auf der asphaltierten Straße an der Obernautalsperre ausgetragen. (Freizeitpark / Obernautalsperre).

Austragungsbestimmungen:

Die Läufe werden nach den ALB und der IWB unter Aufsicht des FLV Westfalen e.V. Kreis Siegen-Wittgenstein ausgetragen. Die Strecken 10 km und Halbmarathon sind amtlich vermessen.

Teilnahmeberechtigung: Die Veranstaltung ist offen.

Meldungen e-mail: cvjm.lauf.obernau@t-online.de

Meldeschluss: Karfreitag 03.04.2015 24:00 Uhr Eingang Online-Meldung

Meldungen Online und weitere Infos unter: <http://www.cvjm-silvesterlauf.de>

Der Organisationsbeitrag kann bei Abholung der Startunterlagen bezahlt werden.

Organisationsbeitrag:

Männer/Frauen	Jugend	Schülerkl.	Walkingwettbew.
€ 6,--	€ 4,--	€ 3,--	€ 6,--

Falls witterungsbedingt oder wegen höherer Gewalt der Lauf ausfällt, besteht kein Recht auf Rückerstattung des Organisationsbeitrags.

Nachmeldungen und Startnummernausgabe:

Nach- und Ummeldungen sind bis 1 Std. vor dem jeweiligen Start möglich. Es wird eine zusätzliche Gebühr von € 2,-- erhoben.

Die **Startnummernausgabe** erfolgt am Veranstaltungstag in der Nähe des Startplatz gegen Zahlung des Organisationsbeitrages.

Die Startnummern sind nicht übertragbar.

Durchführung des Laufs: Die Teilnehmer haben sich 5 Minuten vor dem Start am Startplatz einzufinden. Die Startnummer muss auf der Brust getragen werden und darf beim Zieleinlauf nicht (auch nicht teilweise) von einer Jacke oder anderen Bekleidungsstücken verdeckt werden.

Ergebnislisten:

Die Ergebnisse werden am Veranstaltungstag abends im Internet auf unserer Seite www.cvjm-silvesterlauf.de veröffentlicht.

Siegerehrungen: Die Siegerehrungen werden unmittelbar im Anschluss an die Läufe im Bereich von Start und Ziel durchgeführt.

Zeitnahme: Martin Stinner und Team

Haftung: Der Veranstalter übernimmt keinerlei Haftung für Schadensfälle irgendwelcher Art. Die Teilnahme erfolgt auf eigene Gefahr.

Sonstiges: Parken ist auf den Parkplätzen des Freizeitentrums und auf der Zufahrtsstraße zur Talsperre nach den Regeln der Straßenverkehrsordnung möglich. Bitte unbedingt auf die Beschilderungen achten.

Berthold Stücher (Vorsitzender)